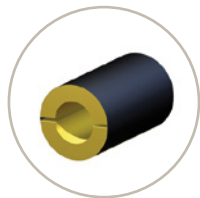




Kit 1/2 coquilles manchette thermo

Composition du kit C2 :

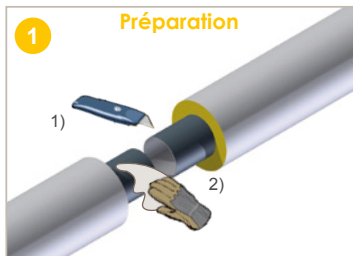


- 2 demi-coquilles PU
- 1 film de protection

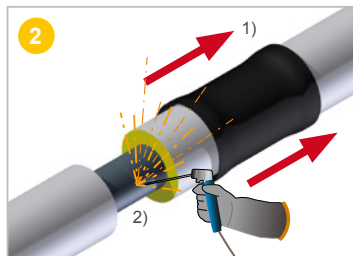


- 1 manchette thermorétractable non percée

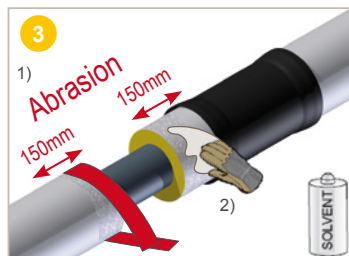




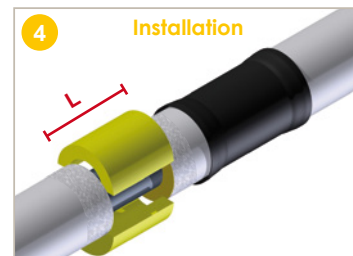
- 1) **Gratter** la mousse en façade (Toute trace de mousse humide doit être éliminée des extrémités).
2) **Nettoyer** à l'aide d'un chiffon les extrémités des tubes ou pièces afin d'éliminer toute trace d'eau, de boue ou de sable.



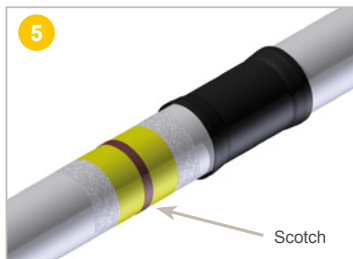
- 1) Faire **coulisser** la manchette thermorétractable non percée.
2) Aligner les tubes et **réaliser la soudure** des deux tubes acier entre eux selon les règles de l'art.



- 1) **Abraser** la surface (150 mm de chaque côté) en utilisant du papier de verre ou à l'aide d'une brosse métallique.
2) **Nettoyer** et **dégraissier** les surfaces rendues rugueuses à l'aide d'un chiffon trempé dans l'éthanol (min 94%).

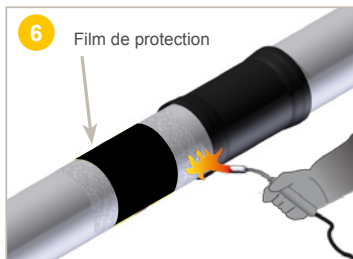


- Mesurer** la surface nue à isoler puis couper les demi-coquilles à la longueur désirée (L).
Positionner les 2 demi-coquilles en vérifiant qu'elles remplissent parfaitement l'espace à isoler.

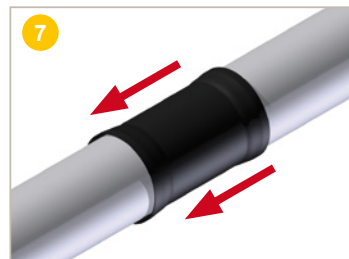


Maintenir les demi-coquilles en position à l'aide de scotch.

⚠ Ne pas retirer le film de protection de la manchette thermorétractable avant l'opération de préchauffage. Celui-ci empêche le rétreint accidentel de la manchette.

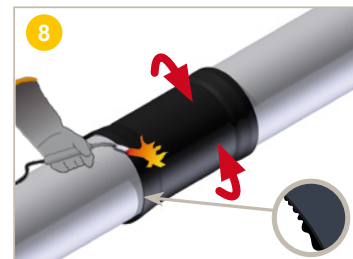


- 1) **Mettre en place** le film de protection fourni pour ne pas endommager les demi-coquilles.
2) A l'aide d'un flambard, **préchauffer** les surfaces à recouvrir (largeur 200 mm de chaque côté de l'extrémité du PEHD) jusqu'à un minimum de **65°C**. **Contrôler** la température sur toute les surfaces à l'aide d'un thermomètre.



Faire coulisser la manchette non percée sur la partie à isoler de façon à recouvrir la gaine PEHD de 5 à 10 cm de chaque extrémité.

⚠ À partir des diamètres PEHD >500, les bandes de mastic sont fournies à part. Positionner les bandes de mastic sur la gaine PEHD à l'aide du traçage préalablement réalisé.



⚠ N'oubliez pas de retirer le film de protection de la manchette thermorétractable. Rétreindre toute la surface de la manchette thermorétractable à l'aide d'un flambard. Le rétreint est complet lorsque l'adhésif dépasse de chaque côté de la bande et lorsque toute la surface de la bande ne présente ni d'ouverture, ni trou, ni fissure.